

GPX



Groene Energie Stekker
maakt groene energie zichtbaar

Wat is **GPX**

Een octrooi voor de handtekening op de
herkomst van stroomproductie

de huidige situatie (hier en nu)

- Groene Energie is niet tastbaar
- Er is een beperkte productkeuze
- Verschillende productcertificaten zijn in gebruik (bijv. Naturmade, TÜV etc.)
- Levering gaat nu op papier

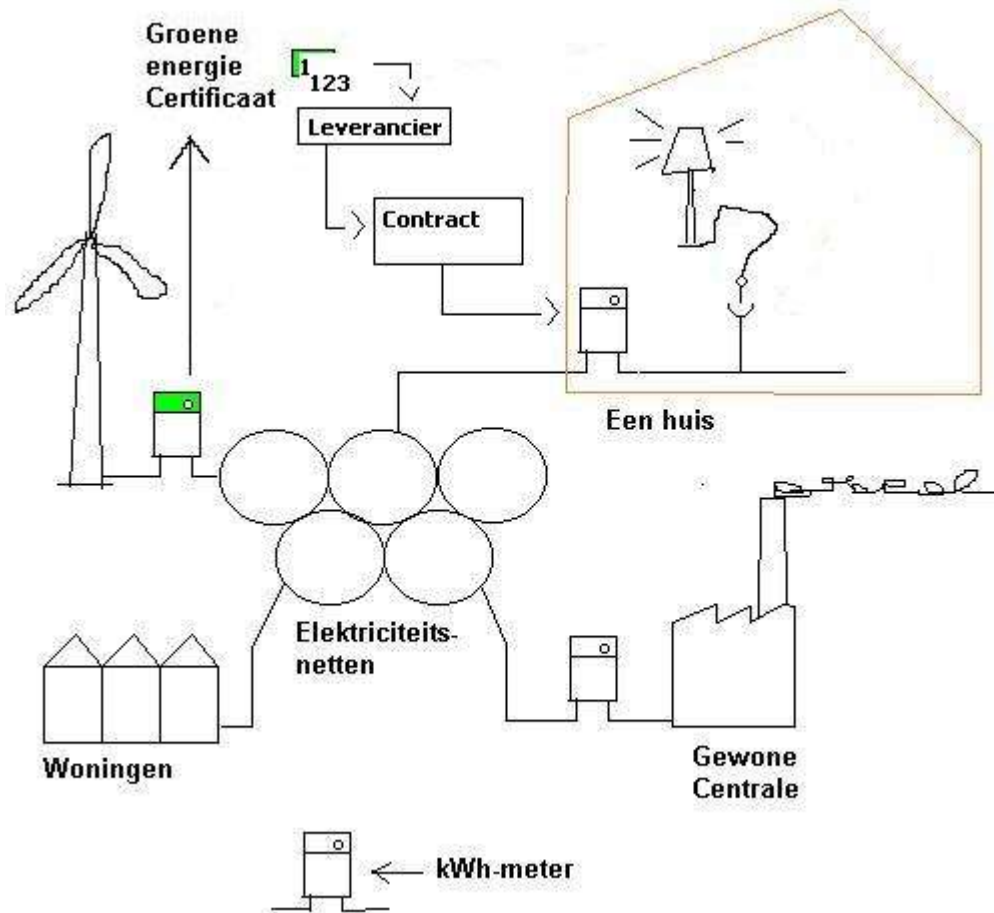
Wat ontbreekt is:

- Visualisering voor de klanten
- “Gecertificeerde gelijktijdigheid” van Stroomconsumptie en -productie

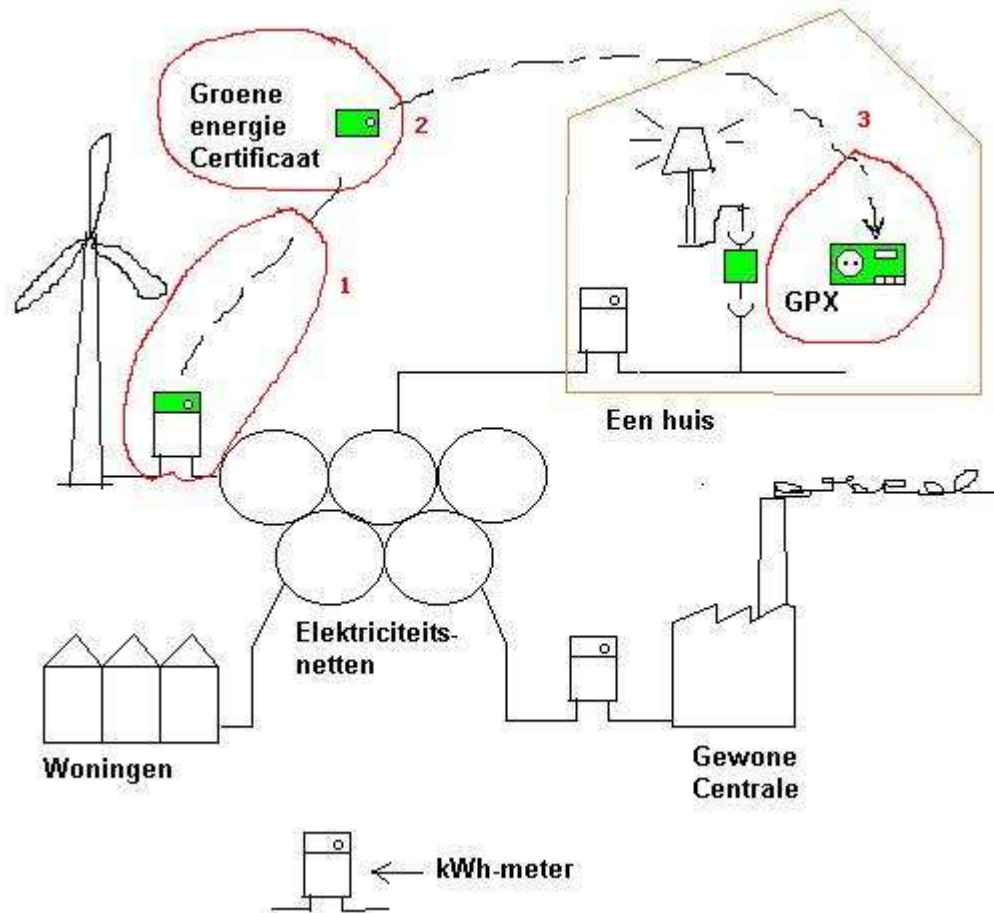
Voordelen van een handtekening

- Levering aan afnemers van herkomstdata van energie
- naar wens van detail:
 - Soort en type van geproduceerde energie
 - Hoeveelheid energie
 - Locatie details
 - Tijd gegevens van de productie
 - Producent
 - Verdere Informatie

Welke weg neemt energiedata nu?



Welke weg neemt energiedata met GPX?



Wat is de meerwaarde van het octrooi?

- Brugfunctie tussen consument en producent
- Samenvoegen van productie- en gebruiksdata bij consumenten (pay-on-delivery karakter)
- Generering van nieuwe markten door koppelingen (convenience, enjoyment, prizedraw, loterij, donaties)
- Toepasbaar met digitale energiemeters

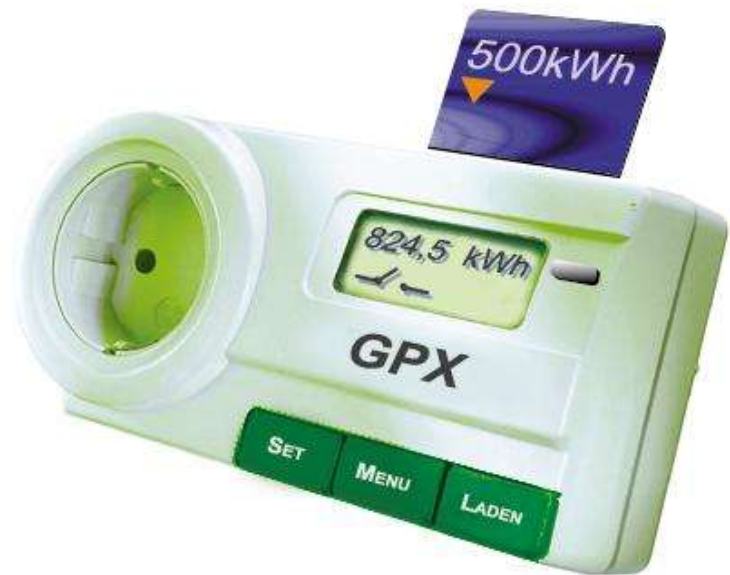
Welken klantvoordelen genereert GPX?

- Directe band met de bron
- Ongedwongen inzicht in gebruik
- Koppeling met huis energiesysteem
- Digitaal inpasbaar in hoofd- en submeters

Onderwijs toepassing

■ GPX E-track (Educatie)

- Leerling ziet de consumptie met de soort energie die hij eerder maakte met de productiemodule
- De kaart met code fungeert als tastbare brug en als tracering van oorsprong
- Webapplicatie ondersteunt uitwisseling van certificaten



Vrije energiemarkt toepassing

- **GPX M-track**
 - Embedded consumptie module
- Onderlinge communicatie
- Schakelen en meten via domotica
- Feedback energiegebruik



Ons aanbod

Wij kunnen samen met u:

- een pilot project opzetten
- groene energie tastbaar maken
- met doelgroepen product ontwikkelen
- keuzemogelijkheid bieden voor consumenten
- met de marktpartijen de noodzakelijke voorwaarden invullen